



Kantenanleimmaschinen Optimat KD 55 / KD 56

Mit leistungsfähigen
Bearbeitungsaggregaten
für eine individuelle,
flexible Produktion.

Anspruchsvolle Kanten für anspruchsvolle Kunden



Marktgerechte Weiterentwicklung

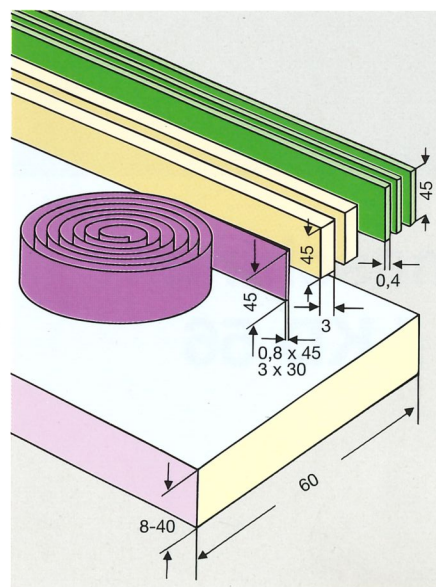
Als Ergänzung zur erfolgreichen KD 54 wurde die Typen KD 55 und KD 56 für erhöhte Kundenansprüche entwickelt. Zielgerichtet ist die Entwicklung auf den Kleinbetrieb mit überwiegender Einzelanfertigung, wo schnelle Umrüstung die Hauptforderung ist. Der handwerks-typische hohe Qualitätsstandard wird dabei in vollem Umfang erfüllt.

Problemlose Verleimung

KD 55 + KD 56 sind mit dem gleichen auslaufsicheren Leimbehälter ausgerüstet wie die größeren und erfolgreichen KD-Baureihen. Verarbeitet wird handelsübliches Granulat, die Leimmenge ist fein dosierbar.

Kantenmaterialien

Alle handelsüblichen Kantenmaterialien - Furnier, Melamin, Schichtstoff, Massivholz bis 3 mm - können problemlos verarbeitet werden. Standardmäßig sind die Maschinen bereits mit einem automatischen Rollenmagazin auch für 3 mm Dick-PVC-Kanten ausgerüstet, die automatisch von der Rolle abgelängt werden, während ein automatisches Fixlängenmagazin für alle Arten von Streifen - Massivholz, Furnier- und Schichtstoffkanten - zur Verfügung steht.



Anforderungen an allen Ecken und Kanten

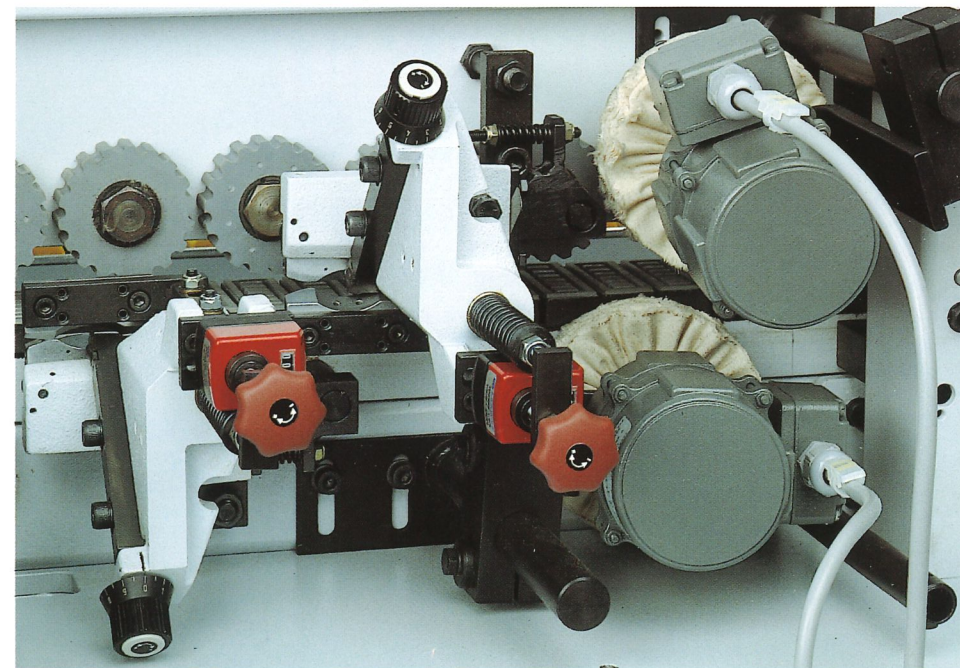
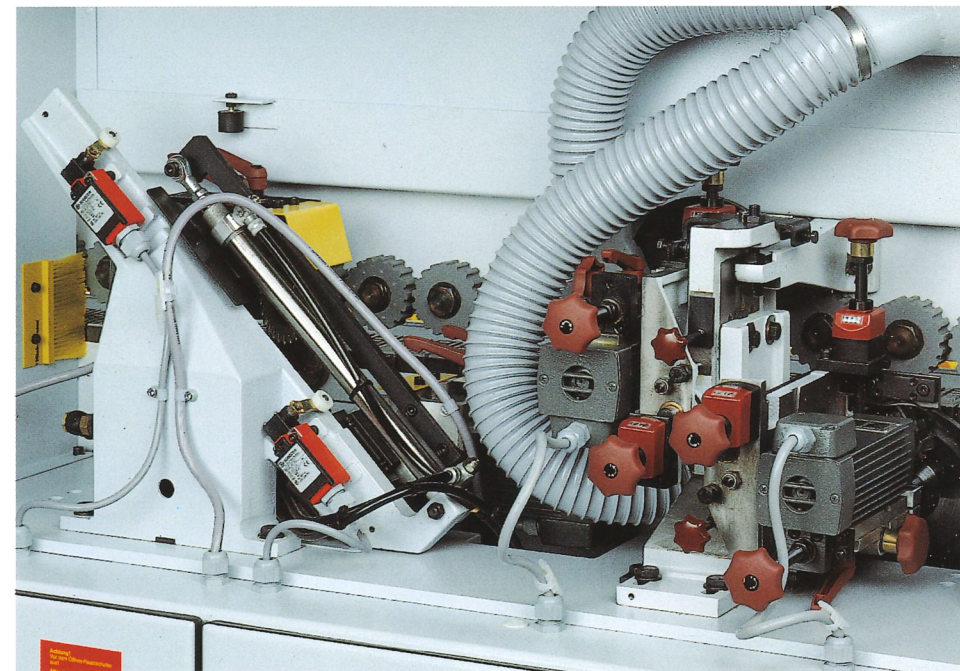
Design und Qualität im Innenausbau und in der Möbelfertigung werden wesentlich von der Kantenqualität mitbestimmt. Das Bearbeitungsspektrum an Kanten vergrößert sich ständig; neue Kantenmaterialien und anspruchsvolle Eckenbearbeitung stellen zusätzliche Anforderungen an das Anleimen und Nachbearbeiten.

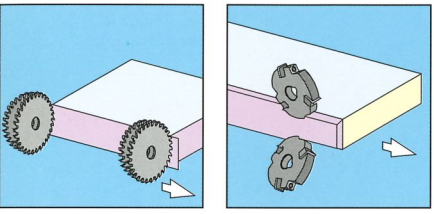
... und das macht KD 55 + KD 56 so einmalig:

- Kettenbahn-Zentralschmierung
- Feindosierbare Direktleimangabe, auslaufsicher
- Elektronische Temperaturüberwachung
- 200 Hz-Mittelfrequenz-Kapp- und Bündigfräsemotoren
- High-Tech-Linearführung des Kappaggregates für höchste Präzision
- Neu entwickeltes, extrem lauffähiges Bündigfräsaggregat
- Elektron. Frequenzumwandler für Kappen und Fräsen inkl. Motorbremsung
- Zentrale Oberdruck- und Aggregat-Höhenverstellung
- ... und extrem kurze Umrüstzeiten

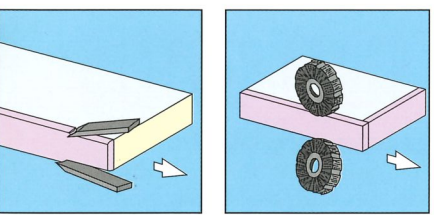
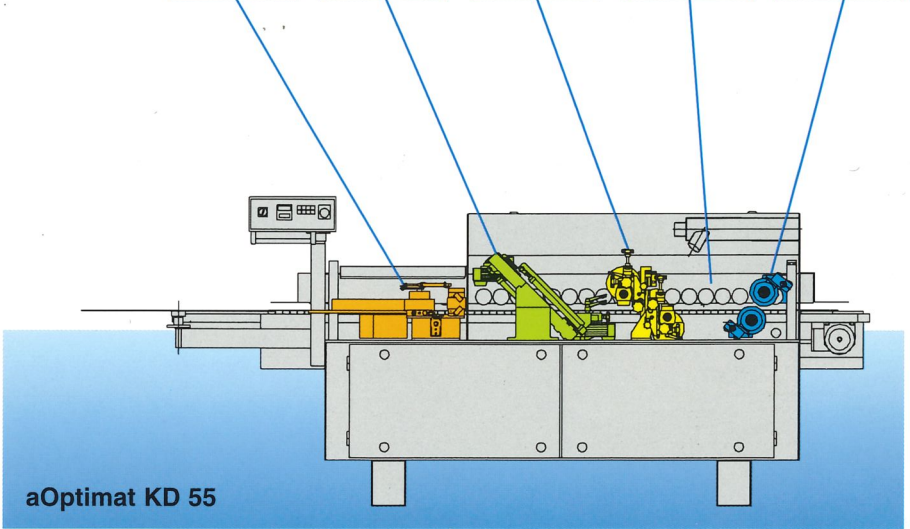
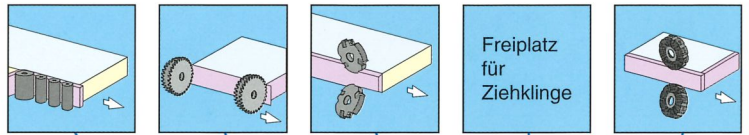
High-Tech-Aggregate

Qualitativ hochwertige Nachbearbeitungsaggregate garantieren höchste Bearbeitungsqualität. Kapp- und Bündigfräsaggregat sind mit 200 Hz-Mittelfrequenzmotoren (12.000 U/min.) ausgerüstet, die durch einen elektronischen Frequenzumwandler angetrieben werden. Automatische Motorbremsung erhöht die Sicherheit.

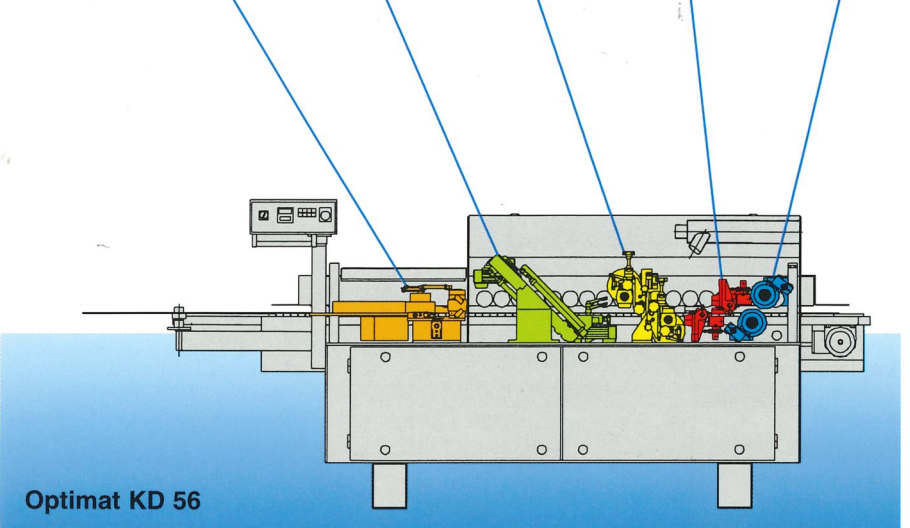
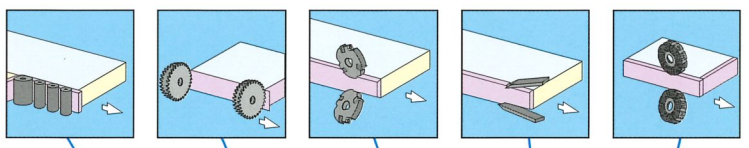




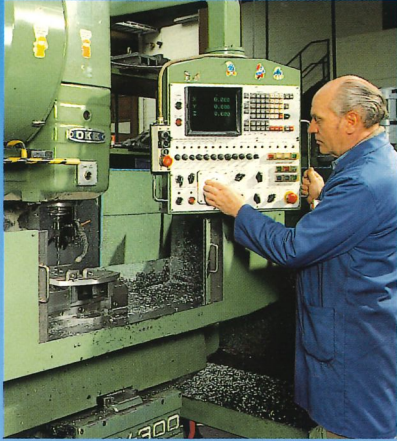
Kappen/Bündigfräsen
 Zwei Kappmotoren, 12.000 U/min.,
 ziehender Schnitt für hohe
 Genauigkeit, hochpräzise
 Linearführungen. Wahlweise Fase-
 /Geradekappen
 Bündigfräsen mit zwei schwenkbaren
 Fräsmotoren, 12.000 U/min., 0-25
 Grad, horizontale und vertikale
 Tastung. Feineinstellung mit Digital-
 Zählwerken.



Ziehklänge/Schwabbeln
 Zum Glätten (Radius oder Fase)
 von vorgefrästen Dick-PVC-Kanten zur
 Beseitigung von Fräsermarkierungen
 sowie zur Finishbearbeitung von
 gefrästen Längskanten.
 (KD 55 mit Freiplatz für Ziehklänge)



Es zahlt sich aus, bei Brandt Kunde zu sein



Im Bereich handwerklicher Kantenbearbeitung ist Brandt weltweit Marktführer. Mit modernsten CNC-gesteuerten Maschinenzentren werden die Brandt-Produkte in Serie gefertigt. Denn nur mit neuesten Technologien lassen sich die hohen Brandt-Ansprüche realisieren.

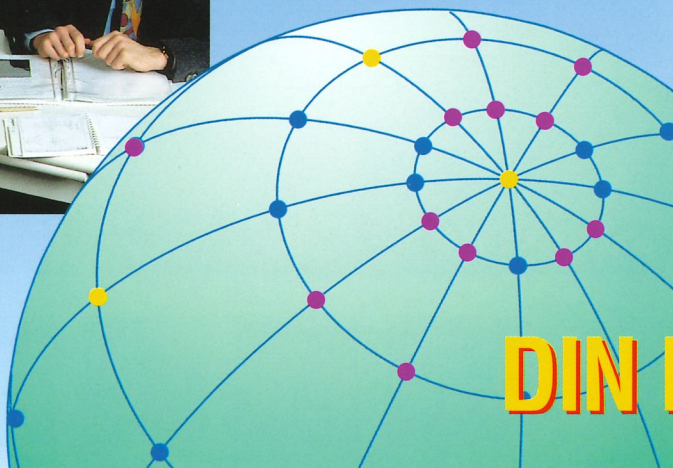


Brandt ist überall

Das gut ausgebaute Service-, Vertriebs- und Händlernetz bedeutet für Sie kurze Wege und intensive Kundennähe – in der ganzen Welt. Dabei kennen die Vertriebspartner und Berater die Probleme des Marktes. Sie sind selbst vom Fach und sprechen Ihre Sprache.

Hohe Kompetenz

Ständige Schulungen des Verkaufs- und Servicepersonals unserer Vertriebspartner im Brandt-Schulungszentrum gewährleisten optimale Betreuungskompetenz.



DIN EN ISO 9001

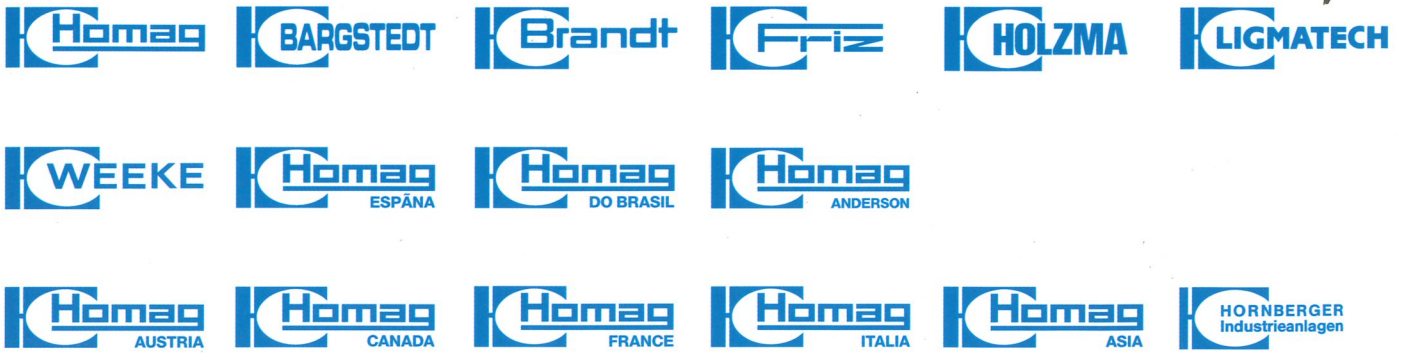
Technische Daten	Optimat KD 55	Optimat KD 56
Bearbeitung	Kappen, Bündigfräsen Freiplatz, Schwabbeln	Kappen, Bündigfräsen Ziehklinge, Schwabbeln
Maschinenlänge (mm)		3.075
Gewicht netto (kg)		860
Anschlußwert (kW)		3,8
Absaugung Durchmesser (mm)		100
Kantendicke (mm)	0,4 - 3,0 (max. 3,0x30/0,8x45) Rollentrennen 0,4 - 3,0 (max. 3,0x30/0,8x45)	
Werkstückbreite (mm)		min. 60
Werkstücklänge (mm)		min. 140
Werkstückdicke (mm)		8 - 40
Vorschub (m/min.)		9
Elektrik	400V - 3Ph. - 50Hz (Sonderspannung möglich)	
Pneumatikanschluß		6 bar
Lärmemissionswert		84/85 dBCA

Ausgezeichnete Qualität

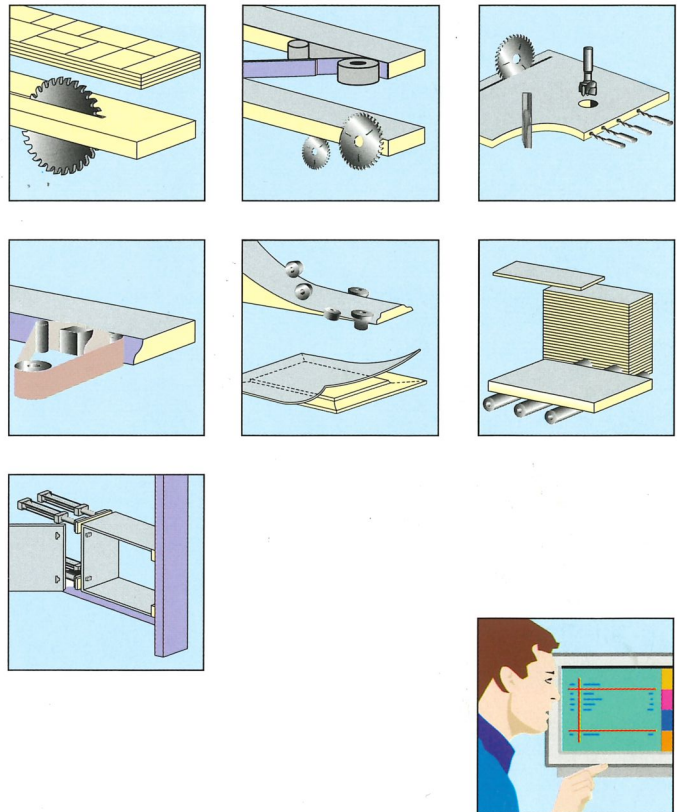
Die Fertigung, der Service und der Vertrieb des Unternehmens sind nach DIN EN ISO 9001 zertifiziert (TÜV CERT).

Gleiche Teile, einfaches Handling

Viele Teile, Steuerungselemente und Baugruppen sind bei den Maschinen und Anlagen der Homag-Gruppe identisch. Dies erleichtert die Bedienung, vereinfacht die Ersatzteilhaltung und beschleunigt die Wartung und den Service.



Schuler & Partner
Unternehmensberater



Ihr Fachhändler, unser
Vertriebspartner:



**Heinrich Brandt
Maschinenbau GmbH**
Weststraße 2
D-32657 Lemgo
Tel. 052 61/6009-0
Fax 052 61/64 86

